

KW 41

KW 41



KW 41

KW 41

Neue Wege für das JRK // kreative Toolbox

- denn das JRK ist nicht abgesagt -

Was bleibt, wenn die Gruppenabende und das Vereinsleben ausgesetzt werden?

Wie es auf manchen Social Media-Kanälen so schön hieß: „*Gespräche sind nicht abgesagt. Beziehungen sind nicht abgesagt. Liebe ist nicht abgesagt. Songs sind nicht abgesagt. Lesen ist nicht abgesagt. Selbstfürsorge ist nicht abgesagt. Hoffnung ist nicht abgesagt.*“

So ist auch das JRK nicht abgesagt!

Es braucht nur neue Wege und die möchten wir gemeinsam mit euch finden.

Überlegt euch in euren JRK-Gruppen wie ihr weiter in Verbindung sein und wirken könnt.

Ob ihr euch über Skype seht, zu Brieffreunden werdet oder täglich telefoniert. Ob ihr miteinander die besten Brettspielideen, Bewegungsspiele im Garten, Bastelideen oder Nachbarschaftshilfen austauscht. Ob ihr anfangt eure Zimmer großflächig aufzuräumen, euch eine Fremdsprache, das Zeichnen oder einen Tanz beibringt.

Sendet uns eure Ideen und best practices zu, damit wir sie allen im Landesverband als kreative Toolbox bereitstellen können!

Es gibt neue Wege und gemeinsam gehen wir sie!

Neue Wege für das JRK // kreative Toolbox

Gesammelte Ideen der KW 41

Kreativ

Für das diesjährige JRK-Kinderfest ist eine wunderbare Upcycling-Idee entstanden, die nun euren Gruppenabend oder euch Daheim bereichern möchte. Gestaltet gemeinsam ein farbenfrohes Windspiel oder Mobile!

Was geht mit Blüten? Der KV Karlsruhe hat euch eine Bastelidee für einen zeitlosen Blumenstrauß vorbereitet.

Sport und Spiel

Mehr denn je sind nun Spielideen für Gruppen gefragt, die in diesen Zeiten anwendbar sind. Das Team von „Lesen bringt uns weiter. Lesestart für Flüchtlingskinder.“ hat unter <https://bit.ly/3lhXYcO> eine Spielesammlung für die Altersstufe Bambini, die auf Abstand ausgelegt ist, veröffentlicht. Bestimmt lassen sich manche Methoden auf andere Inhalte und Altersstufen übertragen.

Erinnert ihr euch noch an die Rallye, die der KV Tauberbischofsheim veranstaltet hat? Der KV teilt seinen Laufzettel, die 13 Aufgaben und die Lösungen mit euch. Lasst euch inspirieren und zum Nachmachen anregen!

RK Wissen

Im Rahmen der JRK-Klimakampagne „Klimahelfer: Änder' was, bevor's das Klima tut!“ sind auch ein Journal und ein Arbeitsheft entstanden. Beides wurde nun aktualisiert und liegt als Neuauflage vor. Sie können unter <https://jugendrotkreuz.de/mediathek/jrk-materialien> heruntergeladen werden (bitte auf der Seite bis ganz unten zum Punkt *Kampagnen* und dort zum Unterpunkt *Klimahilfe JETZT! 2020 - Aktualisierte Neuauflage der Klimahelfer-Materialien* scrollen).

Übrigens: Im Arbeitsheft ist ein großes Klima-Quiz enthalten, das Wissens- und Erlebnisspiel zugleich ist und die Themen Bevölkerungsschutz, Gesundheit, Bildung, klimabedingte Migration und Klimaschutz

behandelt. Die Spielkarten sind separat als Datei zum Selbstaussdrucken auf der Seite verfügbar.

Erste Hilfe

Ihr seid noch auf der Suche nach einem unterhaltsamen Spiel für eure nächste Gruppenstunde? Wie wäre es da mit dem Rotkreuz-Tabu, das der KV Tauberbischofsheim erstellt hat? Themen sind Erste-Hilfe-Utensilien, Erste-Hilfe-Maßnahmen, Erkrankungen & Verletzungen und Rotkreuz-Wissen.

Die Allerersten gibt es überall. Sie sind junge Menschen, die im Notfall für andere da sind, helfen und trösten. Alles was du brauchst, um zu ihnen zu gehören? Ein bisschen Mut und die Grundlagen der Ersten Hilfe. Das eine hast du schon - den Rest lernst du bei uns: www.dieallerersten.de

Das junge Erste Hilfe Portal dieallerersten.de ist eine digitale Lernplattform des Bundesverbands, die Texte, Infografiken, aber auch interaktive Spiele (Wimmelbild, Kahoot Quiz) und Videos zur Wissensvermittlung bietet. In der Rubrik Lernmaterialien finden sich beispielsweise Informationen zur Ersten Hilfe in Zeiten von Corona zum Download. Für die jüngeren JRKler/innen folgen noch bebilderte Informationen und Verhaltenstipps. Die Seite wird fortlaufend erweitert und um Materialien ergänzt.



Neue Wege für das JRK // kreative Toolbox

Gesammelte Ideen der KW 41

Sozial

Wie kann ich Wissen ansprechend in Präsenz und auf Abstand vermitteln? Die *Referentinnen Akademie* hat eine kleine Methodensammlung aus der Praxis zusammengestellt:

<https://blog.refak.at/methoden-mit-abstand/>

Bestimmt fällt euch noch mehr ein!

Sendet uns eure Ideen und best practices aus eurer virtuellen Gruppenstunde zu!

Wir sammeln sie und bereiten sie auf, damit ihr wöchentlich neue Ideen und Anregungen für ein buntes JRK-Leben habt!

Wir freuen uns auf eure Einsendungen an h.parchmann@drk-bw.de!

Euer JRK-Team



Upcycling CDs

Jeder gestaltet für sich ein Einzelstück, was dann zu einem Großen Ganzen zusammengefügt werden kann. Ihr dürft es auch gerne gemeinsam in der Gruppenstunde gestalten.

Eurer Kreativität sind keine Grenzen gesetzt.

Ziel ist es ein Windspiel bzw. Mobile zu erschaffen, aus vielen einzelnen Elementen was zusammen eins wird.

Ihr könnt vorhandenes Material verwenden, wenn ihr wollt auch weiteres Unbrauchbares Material.

Ein muss sind CDs. Ihr könnt diese bemalen, bekleben oder was euch sonst noch einfällt.

Perlen, Federn, Holzkugeln, Muscheln, Holzstücke, Wolle, Stoffreste

Wie Ihr das Große Ganze zusammenbringt ist auch eurer Kreativität überlassen, z.B. an einem langen Stock, an einem großen Reifen.



#WASGEHTMIT

Blüten



MATERIAL:

EIERKARTON

SCHERE

WASSERFARBEN UND PINSEL

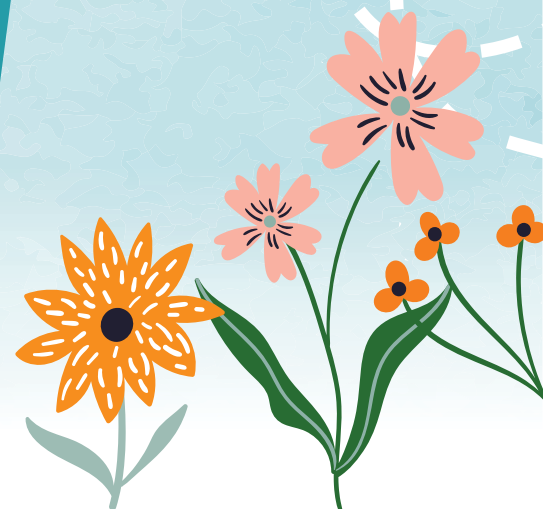
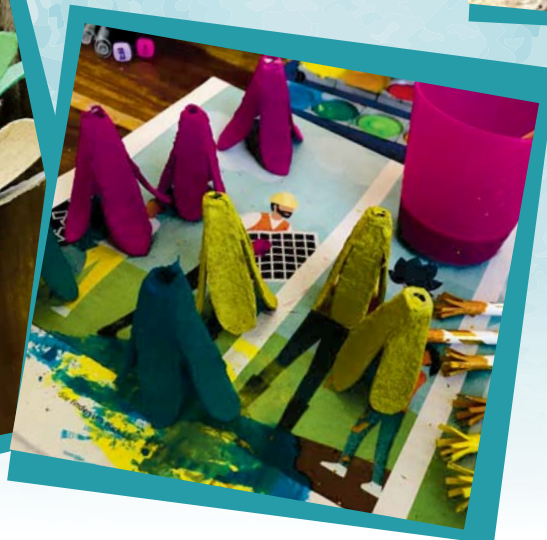
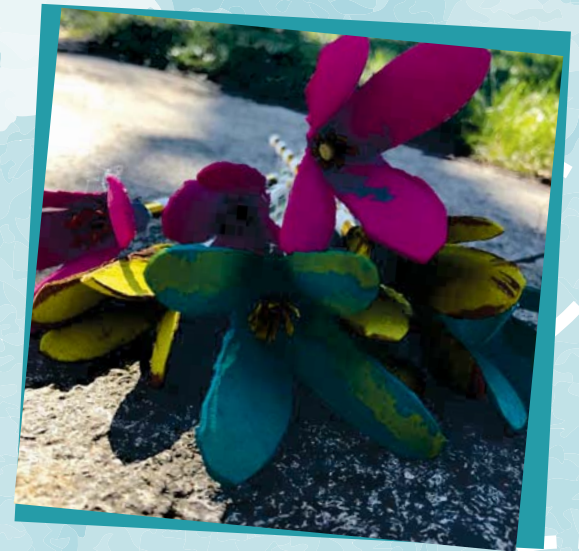
STIFTE

HEIßKLEBER / BASTELKLEBER

PAPIERTRINKHALME

SO FUNKTIONIERTS:

Den Eierkarton zu kleinen Blumen zuschneiden und mit Farben bunt gestalten. Die Papiertrinkhalme an einem Ende ein paar Mal einschneiden. Sobald die Blüten getrocknet sind den Papiertrinkhalm durchstecken und mit Heißkleber oder Bastelkleber fixieren.



ERSTE-HILFE-UTENSILIEN

Verbandpäckchen Wundauflage steril Mullbinde	Fixierbinde nicht steril Festmachen Verband	Dreieckstuch Armschlinge praktisch Tragering	Einmalhandschuhe Eigenschutz Infektion sicher
Wundschnellverband Pflaster klein abdecken	Kälte-Sofortkompress Kühlen Eis Sportverletzung	Schere schneiden Kleidung Verband	Rettungsdecke Wärmehalt Unterkühlung golden
Defibrillator Reanimation Schock AED	Sam Splint Schiene formen ruhigstellen	Verbandskasten Erste Hilfe Betrieb Auto	Zeckenzange Karte Biss entfernen

ERSTE-HILFE-MASSNAHMEN

<p>Seitenlage</p> <p>Bewusstlosigkeit drehen stabil</p>	<p>Fingerkuppenverband</p> <p>Verletzung bluten Pflaster</p>	<p>Reanimation</p> <p>Defibrillator Wiederbelebung drücken</p>	<p>Druckverband</p> <p>starke Blutung Druckpolster Schock</p>
<p>Kopfverband</p> <p>Stirn Blut wickeln</p>	<p>Ellenbogenverband</p> <p>Gelenk abdecken Blut</p>	<p>Kutschersitz</p> <p>Asthma bronchiale erleichtern Atmung</p>	<p>Lippenbremse</p> <p>ausatmen Asthma bronchiale aufeinanderpressen</p>
<p>Heimlich-Handgriff</p> <p>verlegt Atemnot Fremdkörper</p>	<p>PECH-Regel</p> <p>Sportverletzung Merkhilfe Verstauchung</p>	<p>Wärmeerhalt</p> <p>draußen Decke unterkühlt</p>	<p>Armschlinge</p> <p>Bruch Dreieckstuch ruhigstellen</p>

ERKRANKUNGEN & VERLETZUNGEN

Atemnot Angst Luft ersticken	Herzinfarkt Stechen Brust Schmerzen	Schlaganfall Lähmung Störung Gehirn	Asthma bronchiale chronisch Atemnot Erkrankung
Unterzuckerung Diabetes mellitus Insulin schwach	Verbrennung rot Blase heiß	Verbrühung Rötung Hitze Wasser	Sonnenstich Hitze Schwellung Nackensteifigkeit
Unterkühlung Temperatur kalt Wärme	Verstauchung Überdehnung Schmerz Schonhaltung	Gehirnerschütterung Bewusstlosigkeit Übelkeit Schwindel	Volumenmangelschock Blut blass Kaltschweißigkeit

<p>Solferino</p> <p>Schlacht Dunant Italien</p>	<p>Henry Dunant</p> <p>Gründer 08. Mai Solferino</p>	<p>Genfer Konventionen</p> <p>vier Verbesserung Krieg</p>	<p>Deutsches Rotes Kreuz</p> <p>Hilfsorganisation national Jugendrotkreuz</p>
<p>Jugendrotkreuz</p> <p>DRK Jugendorganisation Kinder</p>	<p>Gerda Hasselfeldt</p> <p>Deutsches Rotes Kreuz Präsidentin Politik</p>	<p>Menschlichkeit</p> <p>Grundsatz humanitär Kampagne</p>	<p>Kinderrechte</p> <p>Schutz Bedürfnisse Konvention</p>
<p>Humanitäres Völkerrecht</p> <p>Genfer Konventionen weltweit menschlich</p>	<p>Bergwacht</p> <p>Umwelt suchen Gemeinschaft</p>	<p>Sozialarbeit</p> <p>Blutspende Altkleidersammlung Gesellschaft</p>	<p>Universalität</p> <p>weltweit überall Grundsatz</p>



Rotkreuz-Rallye

durch Boxberg & Wölchingen
für Dich, Deine Freund*innen & Familie

Wir laden Dich dazu ein, die **Erste Hilfe** und uns, das **Rote Kreuz**, kurzweilig kennenzulernen! Gelingt es Dir, die Orte aufzusuchen, und alle Aufgaben und Rätsel zu lösen? ;-)

Hast Du Lust?! Sende uns bis einschließlich 13. September Deinen ausgefüllten Laufzettel. Unter den besten Einsendungen verlosen wir kleine Überraschungen!

Den Laufzettel gibt's auf Facebook („JRK KV Tauberbischofsheim“) zum Download oder via E-Mail an [jrk.boxberg@gmail.com!](mailto:jrk.boxberg@gmail.com)





Rotkreuz-Rallye

durch Boxberg & Wölchingen
für Dich, Deine Freund*innen & Familie

So geht's...

- 1.** Drucke Dir diesen Laufzettel aus und besorge Dir einen Kugelschreiber.
- 2.** Suche nacheinander die untenstehenden Orte in Boxberg bzw. Wölchingen auf.
An jeder Station findest Du eine kleine Aufgabe rund um das Rote Kreuz und die Erste Hilfe. Trage Deine Lösungen in den Laufzettel ein.
Solltest Du eine Antwort nicht wissen, darfst Du gerne durch Internetrecherche Deinen Wissenshorizont erweitern! ;-)
- 3.** Sende uns per E-Mail an jrk.boxberg@gmail.com Deinen ausgefüllten Laufzettel als Scan oder Foto.

Alle Einsendungen, die uns bis einschließlich 13. September 2020 per E-Mail erreichen, werden in unserem Gewinnspiel berücksichtigt! ;-)

Name bzw. Teamname ▲	E-Mail-Adresse ▲
----------------------	------------------

	ORT	DEINE LÖSUNG
1		
2		

3		
4		
5		
6		
7		
8		
9		
10		
11		
12		
13		



Rotkreuz-Rallye

Station 1

Der Notruf

► Erledige die Aufgabe und trage die fünf gesuchten Begriffe in den Laufzettel ein!

Beim Absetzen eines Notrufes sind die fünf „W“-Punkte eine gute Merkhilfe für die Infos, die der Rettungsleitstelle mitgeteilt werden sollen. Wie lauten die fünf „Ws“?

1. ___ ___ ___ ist passiert?
2. ___ ___ ist der Notfall passiert?
3. ___ ___ ___ ___ ___ Verletzte gibt es?
4. ___ ___ ___ ___ ___ Verletzungen liegen vor?
5. ___ ___ ___ ___ ___ auf Rückfragen!



Rotkreuz-Rallye

Station 2

Der Verbandkasten

► Erledige die Aufgabe und trage die korrekten Buchstaben in den Laufzettel ein!

Welche Erste-Hilfe-Utensilien gehören in einen Kfz-Verbandkasten? Wähle aus!

A) Verbandpäckchen	E) Funkgerät	I) Sauerstoffflasche
B) Einmalhandschuhe	F) Fixierbinde	J) Dreiecktuch
C) Operationsbesteck	G) Rettungsdecke	K) Blutkonserve
D) Wundschnellverband	H) Asthma-Spray	L) Schere



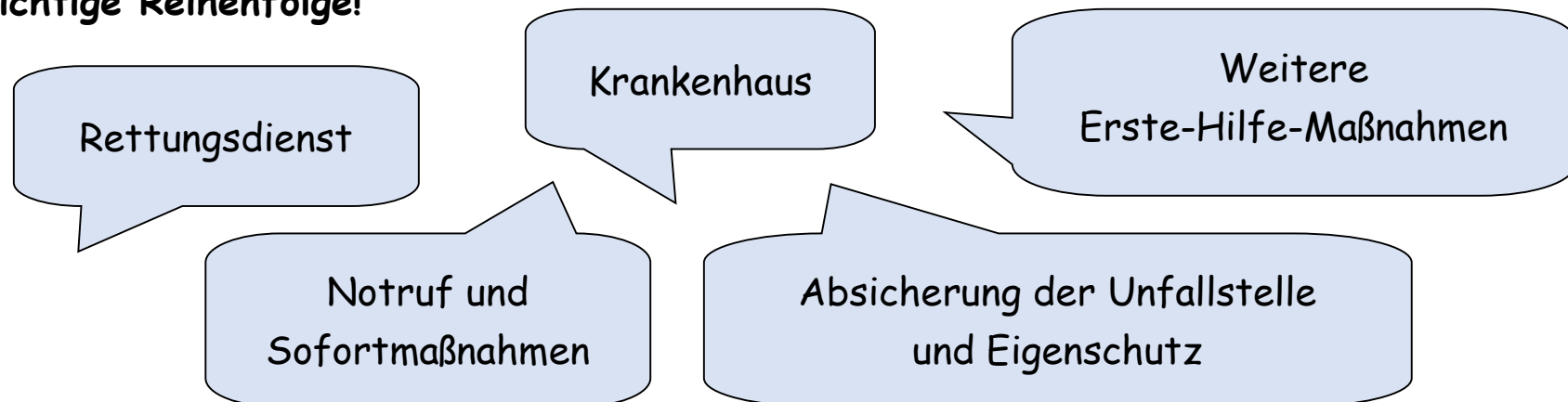
Rotkreuz-Rallye

Station 3

Rettenungskette

- Erledige die Aufgabe und trage die richtige Reihenfolge in den Laufzettel ein!

Die Rettungskette zeigt, welche „Stationen“ ein*e Notfallpatient*in durchläuft. Leider sind die fünf Glieder der Rettungskette hier durcheinander geraten. Bringe sie in die richtige Reihenfolge!





Rotkreuz-Rallye

Station 4

Rotkreuz-Geschichte

► Erledige die Aufgabe und trage die korrekten Antworten in den Laufzettel ein!

Löse die drei Quizfragen zur Geschichte der Internationalen Rotkreuz-Bewegung!

1. Wie heißt der „Gründer“ der Rotkreuz-Bewegung?

- a) Konrad Adenauer
- b) Henry Dunant
- c) Martin Luther King

2. Ihm wurde 1901 welche Auszeichnung verliehen...?

- a) Right Livelihood Award
- b) Nobelpreis für Medizin
- c) Friedensnobelpreis

3. Seine Vorschläge führten zu welchem zwischenstaatlichen Abkommen?

- a) Versailler Friedensvertrag
- b) Genfer Konventionen
- c) Schengener Abkommen



Rotkreuz-Rallye

Station 5

Die HELD-Merkregel

► Erledige die Aufgabe und trage die vier gesuchten Begriffe in den Laufzettel ein!

Erste Hilfe ist kinderleicht - Jede*r kann ein*e Held*in sein! Kennst Du die HELD-Merkregel, die in Notfällen immer richtig ist?

H _____ rufen, einen Notruf absetzen!

E _____ und trösten, den*die Patient*in betreuen!

L _____ Funktionen kontrollieren!

D _____ - Wärmeverlust verhindern!



Rotkreuz-Rallye

Station 6

Wunden versorgen

► Erledige die Aufgabe und trage für die Aussagen A, B, C und D jeweils „wahr“ oder „falsch“ in den Laufzettel ein!

Wahr oder falsch? Entscheide, ob die jeweilige Aussage richtig oder falsch ist.

A	Einmalhandschuhe schützen den*die Erst-Helfer*in vor Infektionen.	
B	Ein*e Erst-Helfer*in darf Medikamente, Cremes oder Salben verabreichen.	
C	In sehr kleine Verletzungen können Krankheitserreger nicht eintreten.	
D	Zur Versorgung von Wunden gehören auch Wärmeerhalt und Lagerung.	



Rotkreuz-Rallye

Station 7

Lagerungen

► Erledige die Aufgabe und trage die korrekten Antworten in den Laufzettel ein!

Löse die drei Quizfragen zu verschiedenen Lagerungen in Notfall-Situationen!

1. Wie lagert man eine bewusstlose Person?

- a) Bauchlage
- b) Rückenlage
- c) Seitenlage

2. Was versteht man unter „Schocklage“?

- a) Beine erhöht lagern
- b) Oberkörper erhöht lagern
- c) Kopf erhöht lagern

3. Welche Lagerung ist bei einem Asthma-Anfall angezeigt?

- a) Beine hoch lagern
- b) Oberkörper hoch lagern
- c) Rückenlage



Rotkreuz-Rallye

Station 8

Rotkreuz-Grundsätze

► Erledige die Aufgabe und trage die zwei gesuchten Begriffe in den Laufzettel ein!

Die sieben Grundsätze der Internationalen Rotkreuz-Bewegung kann man sich gut mit der Abkürzung M-U-N-U-F-E-U merken. Ergänze die zwei fehlenden Grundsätze!

Menschlichkeit	Freiwilligkeit
Unparteilichkeit	E _ _ _ _ _
N _ _ _ _ _	Universalität
Unabhängigkeit	



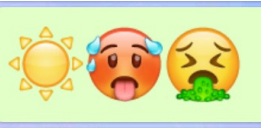
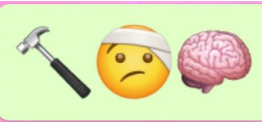
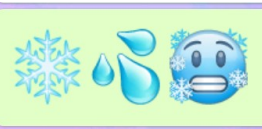
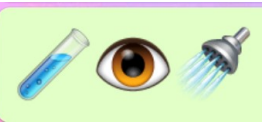
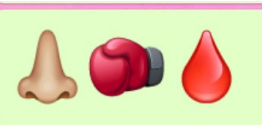
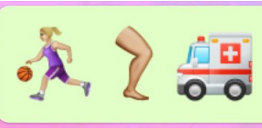
Rotkreuz-Rallye

Station 9

Notfall-Bilder

► Erledige die Aufgabe und trage die sechs gesuchten Begriffe in den Laufzettel ein!

Ordne zu, welche Verletzungen (rechts) die Emojis jeweils darstellen!

 (1)	 (4)	Augenverätzung Nasenbluten
 (2)	 (5)	Unterkühlung Gehirnerschütterung
 (3)	 (6)	Sportverletzung Sonnenstich



Rotkreuz-Rallye

Station 10

Hitze-Notfälle

► Erledige die Aufgabe und trage für die Aussagen A, B, C, D und E jeweils „wahr oder „falsch“ in den Laufzettel ein!

Wahr oder falsch? Entscheide, ob die jeweilige Aussage richtig oder falsch ist.

A	Ein Sonnenbrand ist eine Verbrennung. Es können sich Brandblasen bilden.	
B	Hitzeerschöpfung-Symptome sind Blässe, kalter Schweiß und Schwindel.	
C	Ein Notruf ist bei Notfällen durch Hitzeeinwirkung überflüssig.	
D	Bei hohen Temperaturen sind luftige Kleidung und viel Flüssigkeit wichtig.	
E	Symptome eines Sonnenstichs sind Übelkeit, Kopfschmerzen und Schwindel.	



Rotkreuz-Rallye

Station 11

Verbände

► Erledige die Aufgabe und trage die korrekten Antworten in den Laufzettel ein!

Löse die drei Quizfragen zu verschiedenen Verband-Arten.

1. Bei einer stark blutenden Wunde legt man einen (...) an.

- a) Druckverband
- b) Pressverband
- c) Abschnürungsverband

2. Was bedeutet „steril“?

- a) Verunreinigt
- b) Infiziert
- c) Keimfrei

3. Einen Kopfverband legt man z.B. bei einer (...) an.

- a) Augen-Verletzung
- b) Gehirnerschütterung
- c) Wunde an der Stirn



Rotkreuz-Rallye

Station 12

Die PECH-Merkregel

- Erledige die Aufgabe und trage die vier gesuchten Begriffe in den Laufzettel ein!

Bei Sportverletzungen wie etwa Prellungen oder Verstauchungen kann man sich an der PECH-Merkregel orientieren. Findest Du die gesuchten PECH-Begriffe heraus?

P _____ machen!

E _____ - Kühlen!

C _____ - Einen Kompressionsverband anlegen!

H _____ des betroffenen Körperteils!



Rotkreuz-Rallye

Station 13

Vergiftungen

► Erledige die Aufgabe und trage für die Aussagen A, B, C, D und E jeweils „wahr“ oder „falsch“ in den Laufzettel ein!

Wahr oder falsch? Entscheide, ob die jeweilige Aussage richtig oder falsch ist.

A	Ein Anruf bei der Giftnotrufzentrale ersetzt einen Notruf.	
B	Eine Alkoholvergiftung kann zu Verhaltens- und Bewusstseinsstörung führen.	
C	Mögliche Vergiftung-Anzeichen sind Übelkeit, Bauchschmerzen und Durchfall.	
D	An Medikamenten kann man sich nicht vergiften.	
E	Bei Vergiftungen soll man Wasser trinken und ein Erbrechen herbeiführen.	

RK-Rallye

Lösungen

	Frage	Lösung	Punkte
1	Notruf	Was / Wo / Wie viele / Welche / Warten	Max. 5
2	Verbandkasten	A, B, D, F, G, J, L	Max. 7
3	Rettungskette	1. Absicherung der Unfallstelle und Eigenschutz 2. Notruf und Sofortmaßnahmen 3. Weitere Erste-Hilfe-Maßnahmen 4. Rettungsdienst 5. Krankenhaus	Max. 5
4	RK-Geschichte	1b, 2c, 3b	Max. 3
5	HELD-Merkregel	Hilfe, Ermutigen, Lebenswichtige, Decke	Max. 4
6	Wundversorgung	A-wahr, B-falsch, C-falsch, D-wahr	Max. 4
7	Lagerungen	1c, 2a, 3b	Max. 3
8	RK-Grundsätze	Neutralität, Einheit	Max. 4
9	Notfall-Bilder	Sonnenstich, Unterkühlung, Nasenbluten, Gehirn-erschütterung, Augenverätzung, Sportverletzung	Max. 6
10	Hitze-Notfälle	A-wahr, B-wahr, C-falsch, D-wahr, E-wahr	Max. 5
11	Verbände	1a, 2c, 3c	Max. 3
12	PECH-Merkregel	Pause, Eis, Compression, Hochlegen	Max. 4
13	Vergiftungen	A-falsch, B-wahr, C-wahr, D-falsch, E-falsch	Max. 5